

OHJE

E660 – SÄHKÖMITTARI

VIRTA- / JÄNNITEMUUNTAJA

MITTARI

1. Näyttö
2. Pulssi-LED (valo vilkkuu, kun sähköä kuluu)
3. Hälytyksen LED-merkkivalo
4. Näytön selauspainikkeet
5. Mittarin numero

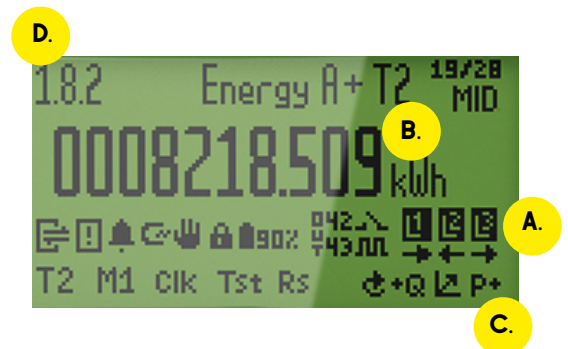
MITEN MITTARI TOIMII?

E660-sähkömittarin näytöllä vaihtuvat automaattisesti eri kulutuslukemat sekä kellonaika ja päivämäärä. Lukemia voi selata manuaalisesti selauspainikkeista.

Mittari palautuu automaattisesti alkunäkymään 10 minuutin kuluttua. Voit palata alkunäkymään myös heti painamalla yhtäaikaa molempia selauspainikkeita. Selauspainikkeiden painaminen ei vaikuta mittarin toimintaan.

NÄYTÖN TIETOJEN LUKEMINEN

- A. Vaiheilmaisimet (L1, L2, L3)
- B. Energialukema
- C. +P verkosta otettu energia
-P verkkoon tuotettu energia
+Q verkosta otettu loistenergia
-Q verkkoon tuotettu loistenergia
- D. Lukematunniste
 - 1.8.0 kokonaisenergiakulutus
 - 2.8.0 kokonaisenergiatuotanto
 - 0.9.1 kellonaika
 - 0.9.2 päivämäärä
 - 3.8.0 verkosta otettu loisteho
 - 4.8.0 verkkoon tuotettu loisteho



Asiakaspalvelu:

020 520 01
asiakaspalvelu@kuopionenergia.fi

Lisätietoa ja sähköiset lomakkeet:

www.kuopionenergia.fi