

## OHJE

# E360 CT –SÄHKÖMITTARI

## VIRTAMUUNTAJA

### MITTARI

1. Näyttö
2. Pulssi-LED (valo vilkkuu, kun sähköä kuluu)
3. Näytön selauspainike
4. Sinetöity painike (ei asiakkaan käytössä)
5. Mittarin numero
6. HAN-portti

### MITEN MITTARI TOIMII?

E360-sähkömittarin näytöllä vaihtuvat automaattisesti eri kulutuslukemat sekä kellonaika ja päivämäärä.

Lukemien selaaminen manuaalisesti:

Paina selauspainiketta (3) kahdesti, kunnes näytöllä näkyy teksti *Std\_dAtA*

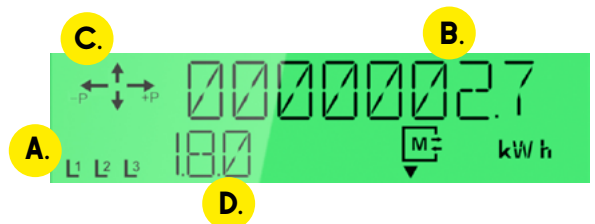
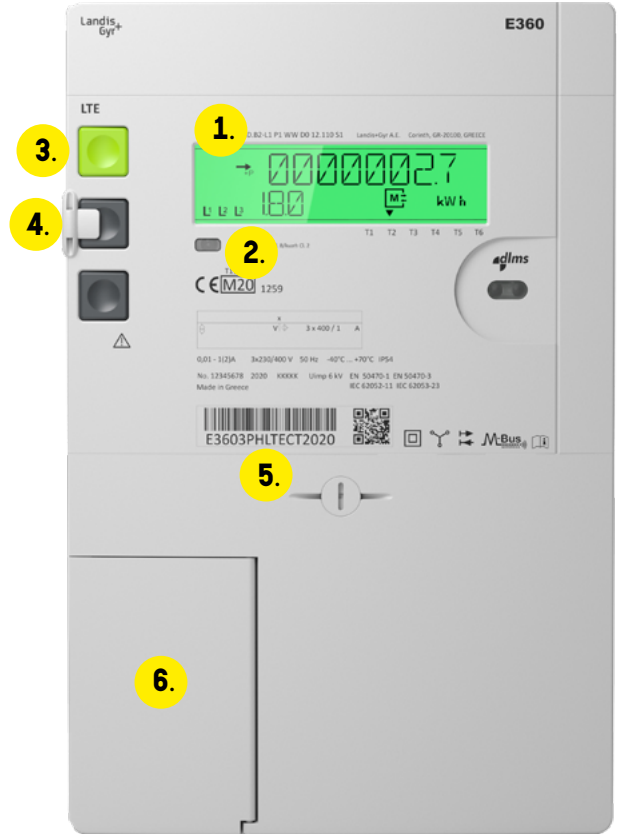
Paina tämän jälkeen painiketta (3) pitkään pohjassa

Voit selata lukemia painikkeella (3)

Mittari palautuu automaattisesti alkunäkymään 10 minuutin kuluttua. Voit palata alkunäkymään myös heti painamalla painiketta (3) kaksi kertaa nopeasti. Selauspainikkeen (3) painaminen ei vaikuta mittarin toimintaan.

### NÄYTÖN TIETOJEN LUKEMINEN

- A. Vaiheilmaisimet (L1, L2, L3)
- B. Energialukema
- C. +P verkosta otettu energia  
-P verkkoon tuotettu energia  
+Q verkosta otettu loisenergia  
-Q verkkoon tuotettu loisenergia
- D. Lukematunniste
  - 1.8.0 kokonaisenergiakulutus
  - 2.8.0 kokonaisenergiatuotanto
  - 0.9.1 kellonaika
  - 0.9.2 päivämäärä
  - 3.8.0 otettu loisteho
  - 4.8.0 tuotettu loisteho



## HAN-PORTTI / ASIAKASRAJAPINTA

HAN-portin (tunnetaan myös nimillä P1- ja H1-portti) avulla voidaan muodostaa asiakasrajapinta, joka mahdollistaa lähes reaaliaikaisen mittaustiedon luotettavan lukemisen suoraan sähkömittarilta. Tietoja voi hyödyntää esim. sähkönkulutuksen seurannassa sekä automatisoidussa kuormanhallinnassa

Asiakasrajapinnan käyttöönottoa varten tarvitset siihen sopivan lukulaitteen. Ohjeita sopivan laitteen valintaan sekä asiakasrajapinnan käyttöönottoon löydät Kuopion Energian verkkosivuilta.

Huomioithan, että E360 CT -mittarissa ei ole impulssilähtöä. Mikäli aiemmissa mittareissa impulssilähtö on ollut käytössä, se on irrotettu mittarin vaihdon yhteydessä. HAN-portti korvaa impulssilähdön ja mahdollistaa nykyaikaisemman tavan mittaustietojen lukemiseen.



### Asiakaspalvelu:

020 520 01  
asiakaspalvelu@kuopionenergia.fi

### Lisätietoa ja sähköiset lomakkeet:

[www.kuopionenergia.fi](http://www.kuopionenergia.fi)