

## OHJE

# E360 – SÄHKÖMITTARI

## 1–VAIHEINEN

### MITTARI

1. Näyttö
2. Pulssi-LED (valo vilkkuu, kun sähköä kuluu)
3. Näytön selauspainike
4. Sinetöity painike (ei asiakkaan käytössä)
5. Katkaisu-/kytkentäpainike
6. Mittarin numero
7. HAN-portti

### MITEN MITTARI TOIMII?

E360-sähkömittarin näytöllä vaihtuvat automaattisesti eri kulutuslukemat sekä kellonaika ja päivämäärä.

Lukemien selaaminen manuaalisesti:

Paina selauspainiketta (3) kahdesti, kunnes näytöllä näkyy teksti *Std\_dAtA*

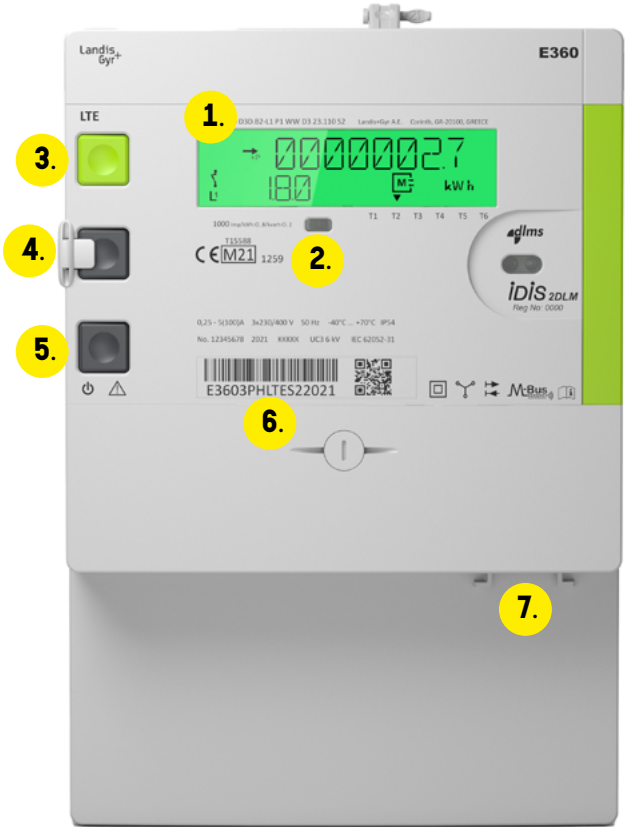
Paina tämän jälkeen painiketta (3) pitkään pohjassa

Voit selata lukemia painikkeella (3)

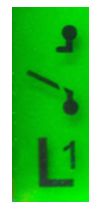
Mittari palautuu automaattisesti alkunäkymään 10 minuutin kuluttua. Voit palata alkunäkymään heti painamalla painiketta (3) kaksi kertaa nopeasti. Selauspainikkeen (3) painaminen ei vaikuta mittarin toimintaan.

### NÄYTÖN TIETOJEN LUKEMINEN

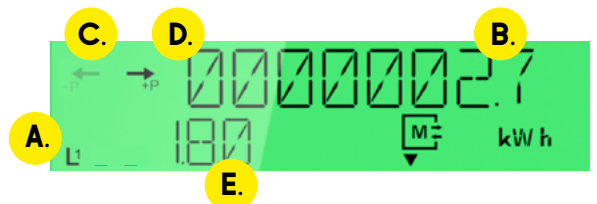
- A. Tilatunniste:  
Sähköt päällä / pois päältä  
Vaiheilmalukemat (L1)
- B. Energialukema
- C. +P verkosta otettu energia
- D. +P verkkoon tuotettu energia
- E. Lukematunniste
- |       |                         |
|-------|-------------------------|
| 1.8.0 | kokonaisenergiakulutus  |
| 2.8.0 | kokonaisenergiatuotanto |
| 0.9.1 | kellonaika              |
| 0.9.2 | päivämäärä              |



A. Sähköt päällä



A. Sähköt pois päältä



Esimerkkikuva: Sähköt ovat päällä (A.), energiaa otetaan verkosta (C.) ja kokonaisenergialukema (B.) on 2,7 kWh.

## HAN-PORTTI / ASIAKASRAJAPINTA

HAN-portin (tunnetaan myös nimillä P1- ja H1-portti) avulla voidaan muodostaa asiakasrajapinta, joka mahdollistaa lähes reaaliaikaisen mittaustiedon luotettavan lukemisen suoraan sähkömittarilta. Tietoja voi hyödyntää esim. sähkönkulutuksen seurannassa sekä automatisoidussa kuormanhallinnassa.

Asiakasrajapinnan käyttöönottoa varten tarvitaan siihen sopivan lukulaitteen. Ohjeita sopivan laitteen valintaan sekä asiakasrajapinnan käyttöönottoon löydät Kuopion Energian verkkosivuilta.

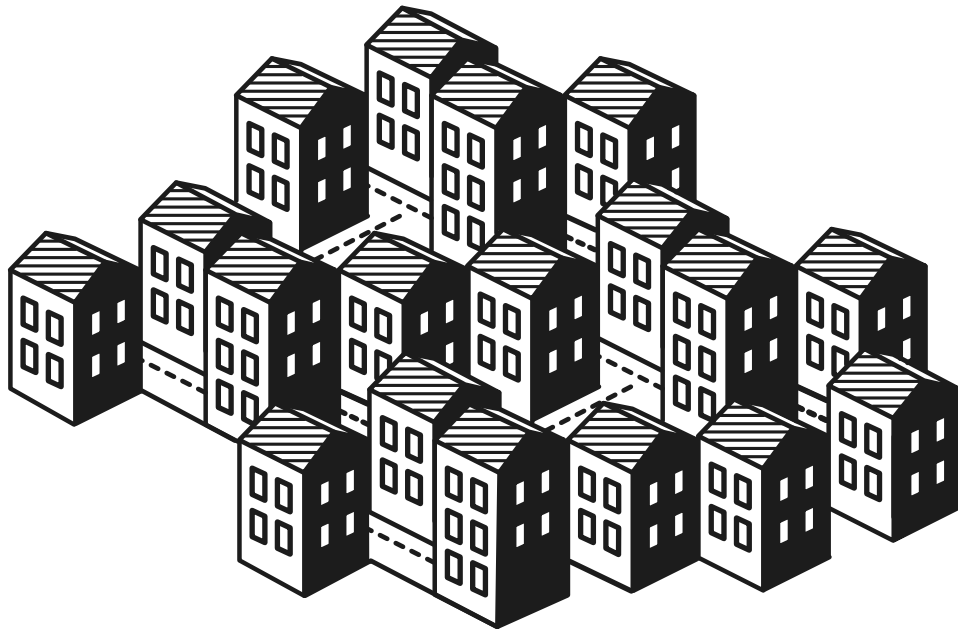


HAN-portin (7.) saa auki liu'uttamalla suojakannen esim. ruuvimeisselillä tai kynnellä.

## SÄHKÖJEN KATKAISU ASUNNOSTA

Sähköt katkaistaan pääkytkimestä tai pääsulakkeesta ainoastaan sähkötöiden ajaksi.

Kaikissa muissa tilanteissa sähköt katkaistaan sähkömittarin kytkentälaitteen painikkeesta (5). Paina painiketta, kunnes laitteesta kuuluu pieni naksahdus. Tällä tavoin mittarin tiedonsiirtoyhteys säilyy, mutta sähköt katkeavat luotettavasti kohteesta. Sähköjen päälle kytkentä tapahtuu painamalla samaa painiketta vastaavalla tavalla.



### Asiakaspalvelu:

020 520 01  
asiakaspalvelu@kuopionenergia.fi

### Lisätietoa ja sähköiset lomakkeet:

[www.kuopionenergia.fi](http://www.kuopionenergia.fi)