

OHJE

E360 – SÄHKÖMITTARI

MITTARI

1. Näyttö
2. Pulssi-LED (valo vilkkuu, kun sähköä kuluu)
3. Näytön selauspainike
4. Sinetöity painike (ei asiakkaan käytössä)
5. Katkaisu-/kytkentäpainike
6. Mittarin numero
7. HAN-portti

SÄHKÖJEN KATKAISU ASUNNOSTA

Sähköt katkaistaan pääkytkimestä tai pääsulakkeesta **ainoastaan** sähkötöiden ajaksi.

Muissa tapauksissa sähköt katkaistaan mittarin kytkentälaitteen painikkeesta (5) painamalla sitä niin pitkään, kunnes laitteesta kuuluu pieni naksahdus. Tällä tavalla tiedonsiirtoyhteys mittariin säilyy, mutta sähköt katkeavat. Päällekytkentä tapahtuu samalla tavalla.

MITEN MITTARI TOIMII?

E360-sähkämittarin näytöllä vaihtuu automaattisesti eri kulutuslukemia sekä kellonaika ja päivämäärä.

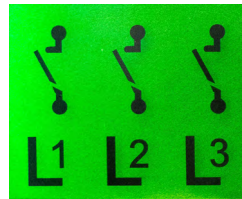
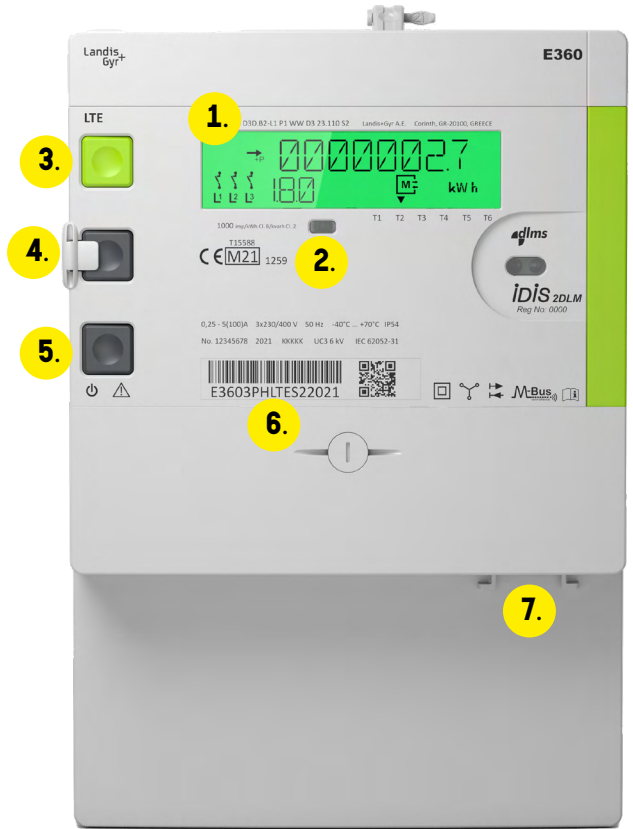
Näin pääset selaamaan lukemia manuaalisesti:

- Paina selauspainiketta (3) kahdesti, kunnes näytöllä näkyy teksti *Std_dAtA*
- Paina painiketta (3) pitkään pohjassa
- Nyt voit selata lukemia omaan tahtiisi painamalla painiketta (3)

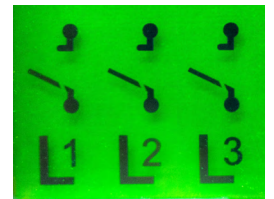
Mittari palautuu automaattisesti alkunäkymään 10 minuutin kuluttua. Voit palata alkunäkymään heti painamalla painiketta (3) kaksi kertaa nopeasti. Selauspainikkeen (3) painelulla ei ole vaikutusta mittauksen toimintaan.

NÄYTÖN TIETOJEN LUKEMINEN

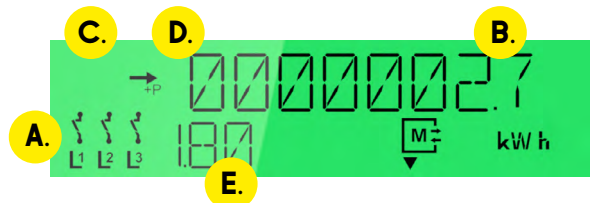
- A. Tilatunniste:
Sähköt päällä / pois päältä
Vaiheilmatisimet (L1, L2, L3)
- B. Energialukema kWh
- C. -P energiaa tuotetaan verkkoon
- D. +P energiaa otetaan verkosta
- E. Lukematunniste
- | | |
|-------|-------------------------|
| 1.8.0 | kokonaisenergialukema |
| 1.8.1 | päivä-energialukema |
| 1.8.2 | yö-energialukema |
| 2.8.0 | kaikki tuotettu energia |
| 0.9.1 | kellonaika |
| 0.9.2 | päivämäärä |



A. Sähköt päällä



A. Sähköt pois päältä



Esimerkki: Tällä hetkellä sähköt päällä, energiaa otetaan verkosta ja kokonaisenergialukema on 2,7 kWh.

HAN-PORTTI / ASIAKASRAJAPINTA

HAN-portin (myös P1- ja H1-portti) avulla saadaan luotua asiakasrajapinta, joka mahdollistaa lähes reaaliaikaisen mittauksien lukemisen luotettavasti suoraan mittarilta. Voit hyödyntää tietoa mm. kulutuksen seurannassa ja automatisoidussa kuormanhallinnassa.

Ottaaksesi asiakasrajapinnan käyttöön, sinun tulee hankkia tarkoitukseen sopiva lukulaite. Tarkemmat ohjeet sopivan lukulaitteen löytämiseksi löydät Kuopion Energian nettisivuilta sähkön mittauksen alta.

Kun olet hankkinut lukulaitteen, sinun tulee tilata asiakasrajapinta käyttöösi Kuopion Energian nettisivuilta löytyvällä lomakkeella. Lomakkeen lähetettyäsi Kuopion Energia aktivoi rajapinnan 1-5 työpäivässä. Huomioithan, että ilman aktivointia laite ei toimi. Aktivointi ja palvelu sisältyvät verkkopalvelumaksuun.



HAN-portin (7.) saa auki liu'uttamalla suojakannen esim. ruuvimeisselillä tai kynnellä.



Asiakaspalvelu:

020 520 01 (arkisin 8-17)
asiakaspalvelu@kuopionenergia.fi

Lisätietoa ja sähköiset lomakkeet:

www.kuopionenergia.fi